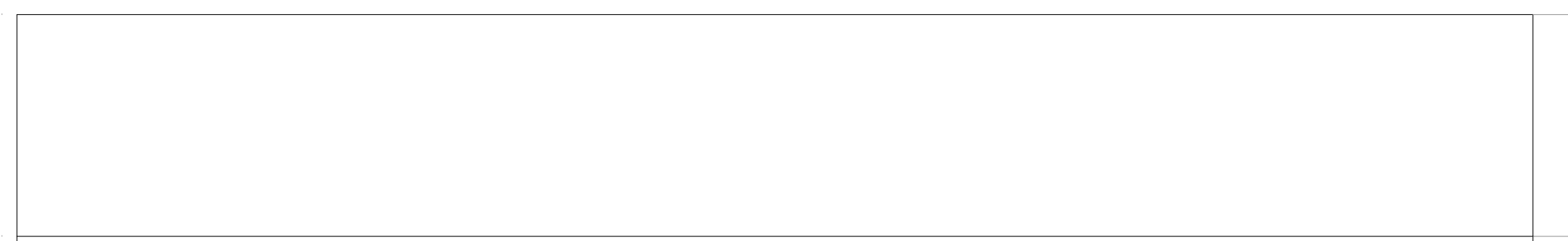


ARMAÇÃO NEGATIVA DAS LAJES (-175.0)

ARMAÇÃO POSITIVA DAS LAJES (-175.0)



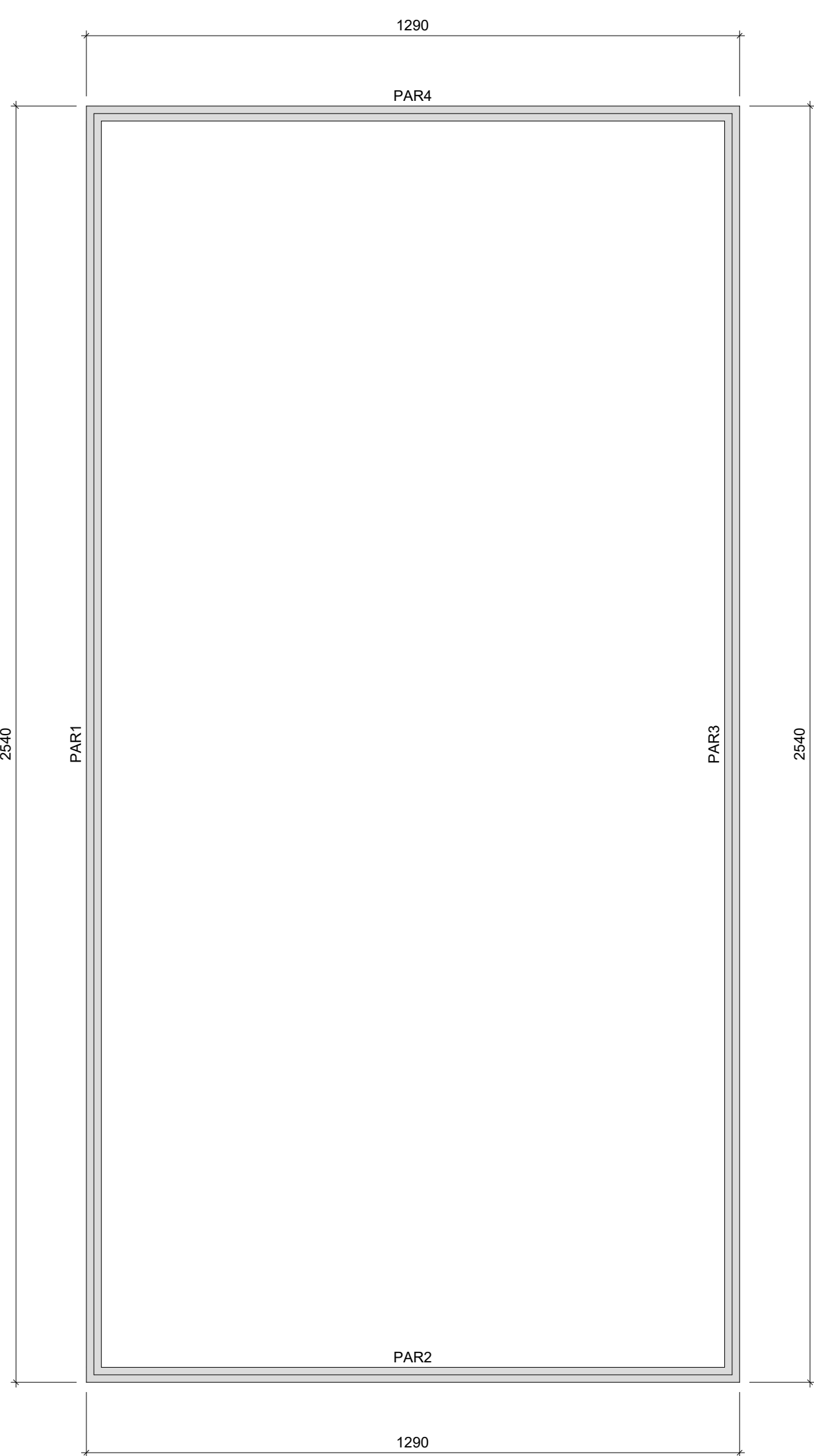
CORTE X-X



CORTE Y-Y

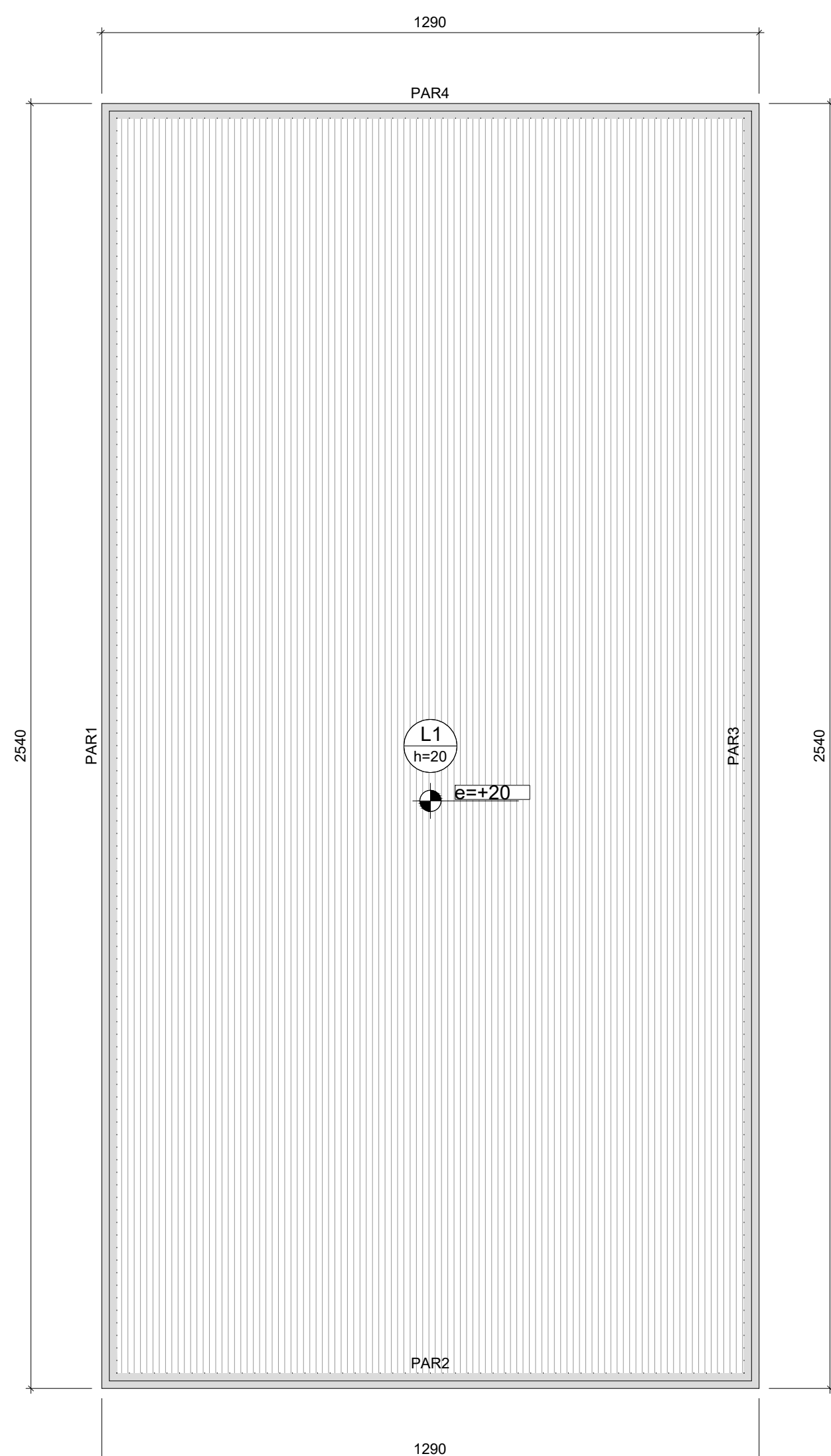
BORDA 2

BASE 1



FORMA DO PAVIMENTO BORDA

Escala 1:50



FORMA DO PAVIMENTO BASE

Escala 1:50

Lajes							
Dados			Sobrecarga (kgf/m²)				
Nome	Tipo	Altura (cm)	Elevação (cm)	Nível (cm)	Peso próprio (kgf/m²)	Adicional	Acidental Localizada
L1	Mescla	20	20	-165	500	200	0 -

Características dos materiais	
fck	Ecs
300	(kgf/cm²)
300	293.384

Dimensão máxima do agregado = 19 mm

Legenda das vigas e paredes	
	Parede de concreto

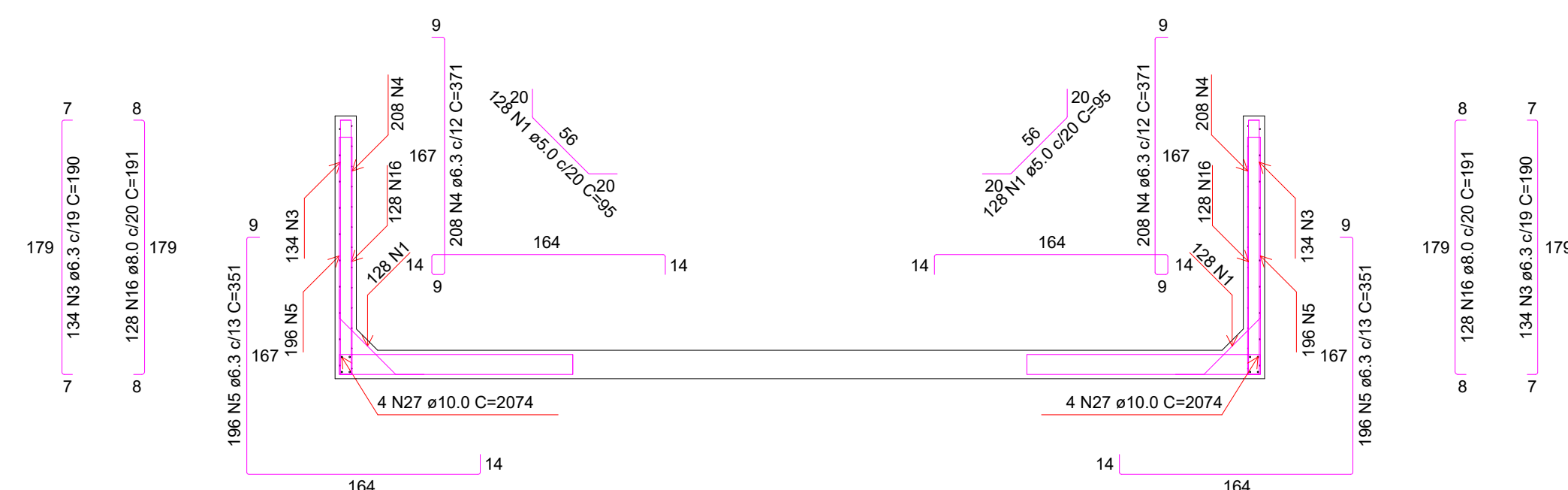
RELAÇÃO DO AÇO

Corte A-A		Corte B-B		Negativos (-175.0)	
Planta (-82.5)		Positivos (-175.0)			
AÇO	N	DIAM (mm)	QUANT	C. UNIT (cm)	C. TOTAL (cm)
CA60	1	5.0	384	95	36480
	2	5.0	40	88	3520
CA50	3	6.3	404	190	76760
	4	6.3	416	371	154336
	5	6.3	392	351	137592
	6	6.3	168	539	90552
	7	6.3	168	519	87192
	8	6.3	52	1044	54288
	9	6.3	26	570	18720
	10	6.3	30	659	19770
	11	6.3	60	116	6960
	12	6.3	64	131	8384
	13	6.3	168	1195	198370
	14	6.3	26	570	14820
	15	6.3	83	350	29050
	16	8.0	384	191	73344
	17	8.0	250	1260	315000
	18	8.0	126	310	39060
	19	8.0	126	1080	133560
	20	8.0	125	2510	313750
	21	8.0	40	1014	40560
	22	8.0	20	659	13180
	23	8.0	20	690	13800
	24	8.0	20	624	12480
	25	10.0	16	179	2864
	26	10.0	8	1249	9992
	27	10.0	8	2074	16592

RESUMO DO AÇO

AÇO	DIAM (mm)	C. TOTAL (m)	PESO + 5% (kg)
CA50	6.3	8967.9	2419.4
	8.0	9547.4	4153.3
	10.0	284.5	200.1
CA60	5.0	400.0	67.6
PESO TOTAL (kg)			
CA50		6772.8	
CA60		67.6	

Volume de concreto (C-30) = 52.4 m³
Área de forma = 293.38 m²



CORTE A-A

Escala 1:40



CORTE B-B

Escala 1:40

GOVERNO DO ESTADO DE RONDÔNIA
GOVERNO: Marcos José Rocha dos Santos

SECRETARIA DE ESTADO DA SEGURANÇA, DEFESA E CIDADANIA-SESEC

OBJETO CORPO DE BOMBEIROS MILITAR DE RONDONIA
PROJ. ESTRUTURAL PISCINA SEMI-OLÍMPICA

ENDEREÇO RUA ALEXANDRE GUIMARÃES Nº 3862 - NOVA PORTO VELHO

LOCAL PORTO VELHO - RO

CONTEÚDO MOLDADOS "IN LOCO"

DATA 05/03/2024

PROCESSO 0004.013477/2023-10

SETOR JX

QUADRA JX

LOTE JX

LEGENDAS

DESENHO EDUARDO HERRMANN - 1º SGT BM

INDICADA

PROJETO ESTRUTURAL PISCINA

SUPERVISÃO DE PROJETOS ISLÂNDIO DANTAS CHAVES - ENG. ELETRICISTA

CREA 18.842/D-RO

AUTORIA DO PROJETO RICARDO BRUNO MOREIRA DE SOUSA - ENG. CIVIL e S.T.

ETAPA DE PROJETO BÁSICO

RESPONSÁVEL TÉCNICO PELA OBRA PRANCHA

01

QUADRO DE ÁREAS

Área de terreno: 8.200,17m²

Área a construir térreo: 3.941,48 m²

Área a construir pavimento: 803,25 m²

Área a construir quadra: 1.000,00 m²

Área a construir de piscina: 312,50 m²

Observação: A EXECUÇÃO DESSE PROJETO DEPENDERÁ DA TERMOPLANEJAMENTO DRENAGEM E PAVIMENTAÇÃO DO LOTE, OS MESMOS NÃO ESTÃO PREVISTO NESSE PROJETO.

REV MODIFICAÇÃO

DATA PROJETISTA CADISTA APROVO

01

02

03

ESPAÇO PARA PREFEITURA E C.E.R.A.

